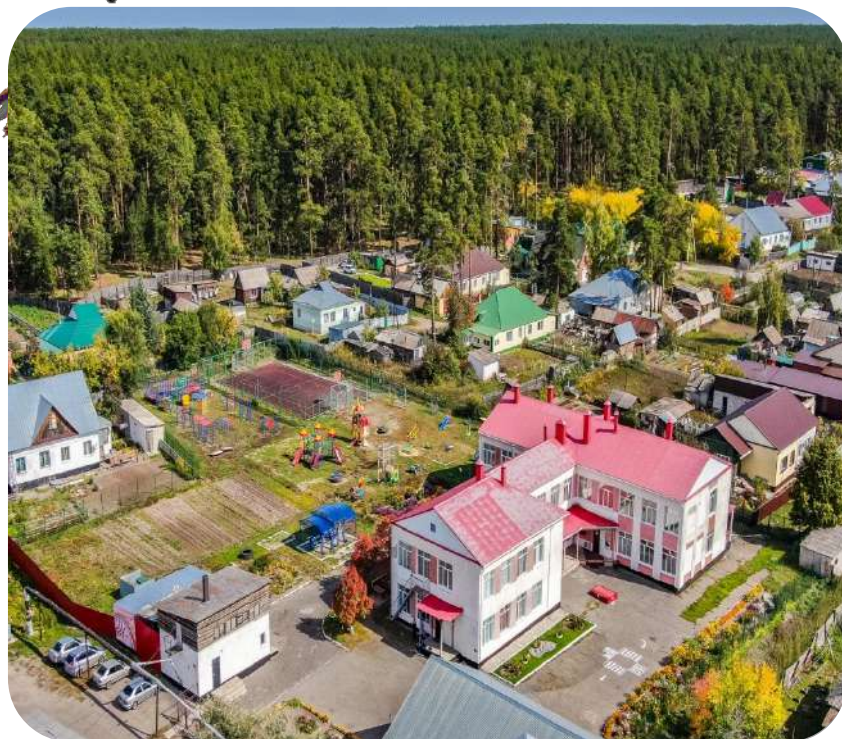
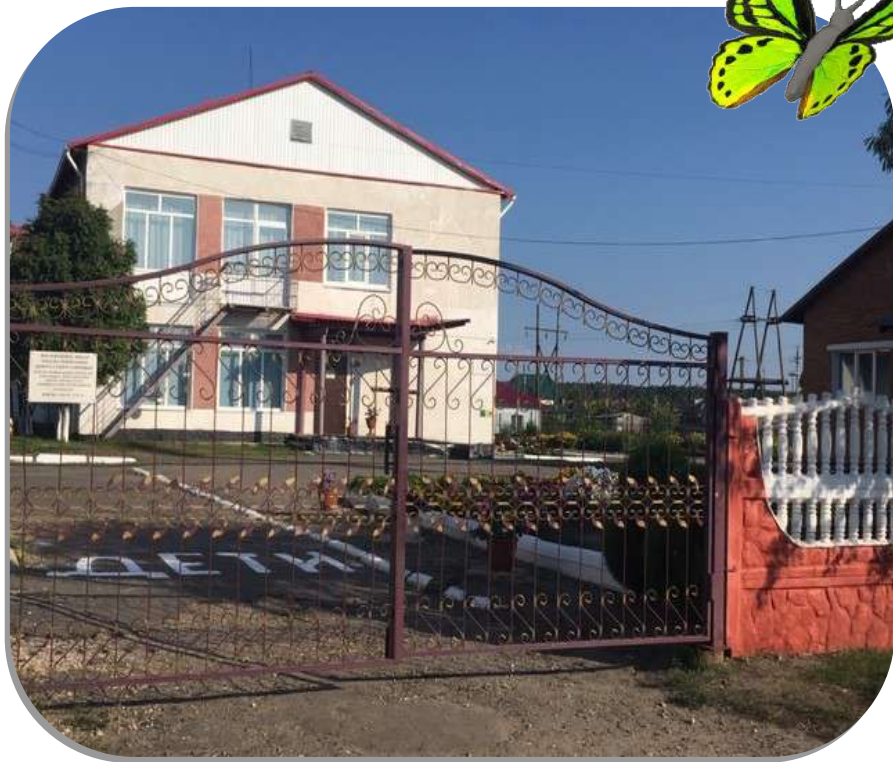


Краевое государственное бюджетное учреждение для детей-сирот и детей, оставшихся без попечения родителей, оказывающее социальные услуги, ГБУ «Павловский центр помощи детям, оставшимся без попечения родителей»,
659000, Алтайский край, Павловский район, с. Павловск, ул. Шумилова, 1



Создание комфортной среды для всех участников образовательного и воспитательного процесса – первоочередная задача нашего учреждения уже не первый год. Весь педагогический коллектив понимает, что только в комфортных условиях ребёнок получает всё необходимое для развития, а педагогический коллектив при комфортных условиях сможет более плодотворно работать и творить.

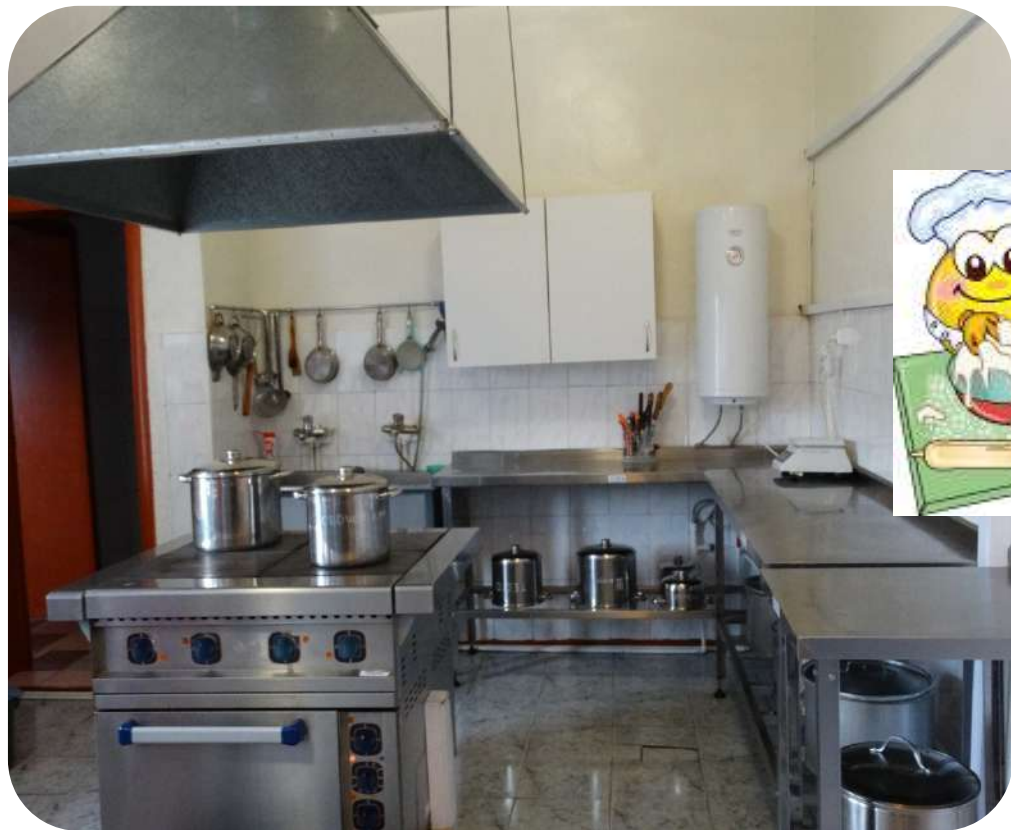




Здание банно-
прачечного корпуса



В учреждении действует система питания. Пищу приготавливают на пищеблоке.



Приём пицци осуществляется в квартирах.



Проведен ремонт актового зала в 2018 году, с участием АНО Центра социальной адаптации детей «Живу с культурой» г. Санкт-Петербург



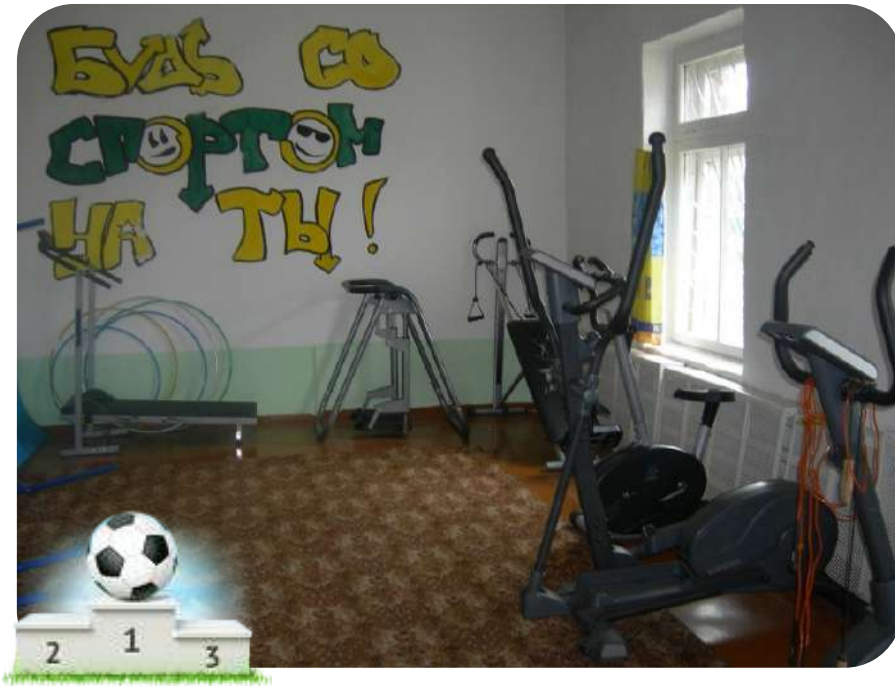
Для проведения мероприятий используется актовый зал



Оборудованная спортивная, игровая площадки, цветники, огород - все это позволяет отдохнуть и переключиться на новые виды деятельности.



Кроме спортивных площадок
имеются: тренажерный зал,
комплекс уличных тренажеров
под навесом и оборудование для
воркаута



Временное место работы (коворкинг-зону) можно организовать в актовом зале, библиотеке, кабинете педагога-психолога.



В фонде библиотеки
более тысячи
экземпляров книг



Снятие состояний возбуждения, агрессии, тревоги, напряжения в кабинете педагога-психолога осуществляется через спокойные игры с песком, рисование, методики релаксации, отдыха на ковре или в сухом бассейне, лепку из пластилина и многое другое



Релакс-пространство в кабинете педагога-психолога

Планшеты для занятий с песком и аква-терапии



В учреждении реализуются дополнительные общеобразовательные программы. Основной задачей дополнительного образования является предоставление ребенку возможностей удовлетворения его интересов, расширения его кругозора, развития умений и навыков воспитанников, его профессиональной ориентации, оздоровления и социализации личности ребенка с ограниченными возможностями здоровья.



Работы ребят являются призёрами и победителями краевых и всероссийских конкурсов

Кабинет педагога
дополнительного образования,
руководителя изо-студии
«Лучик» с работами ребят.



Логопедический кабинет является центром коррекционного речевого развития, где проходят логопедические подгрупповые и индивидуальные занятия.





Обновлённая лестница и коридоры



Всем приятно находиться в доме, где царит уют и гармония. Чтобы создать комфортную атмосферу в своей квартире нужно вложить в нее капельку своей души.



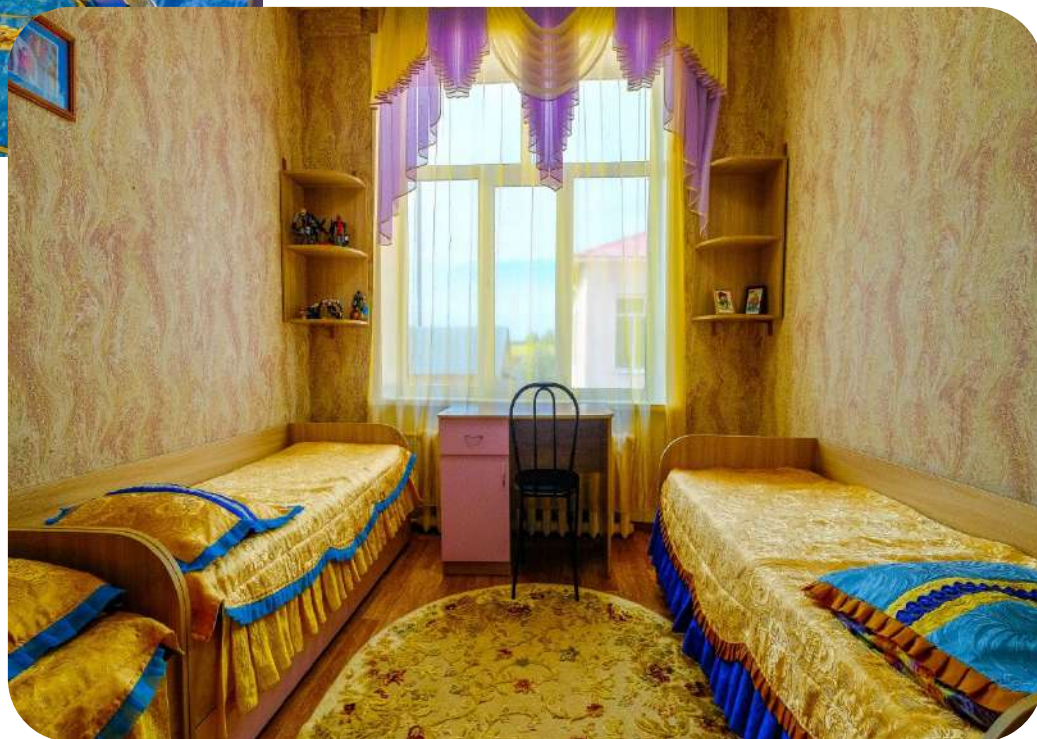


Спальни девочек





Спальни мальчиков



Комфортные условия проживания, яркие семейные традиции, развивающая предметная среда сделали Центр стабильно функционирующим с устойчивой репутацией.



Игрушки и настольные игры для детей в свободном доступе



Созданные условия, приближенные к семейным, способствуют формированию представлений у детей об организации семейного быта и навыков ведения домашнего хозяйства

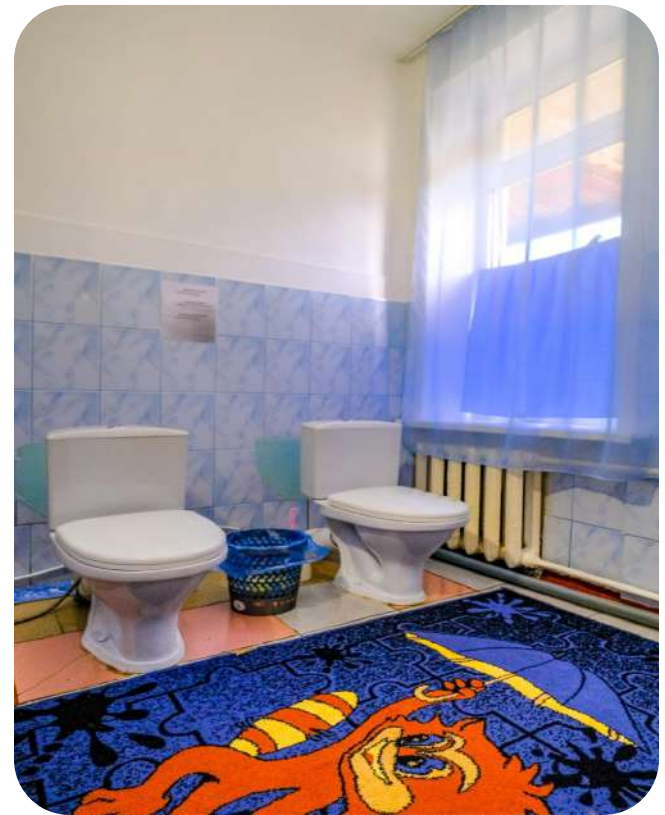


Организовано личное пространство воспитанников



Возможно свободное использование компьютерной техники воспитанниками.





Санитарно-гигиенические комнаты



Прием поступающих в центр детей осуществляется в приемно-карантинном отделении, имеющем отдельный вход.



Дети, поступившие в приемно-карантинное отделение Центра, находятся в течение времени, необходимого для медицинского обследования.



Социальная гостиница - место
временного проживания выпускника
Центра до момента создания
благоприятных условий проживания в



Гостевая комната –
место для общения и
встреч воспитанников
с биологическими
родителями и
родственниками



